


ENTREPRENDRE AUTREMENT SUR SON TERRITOIRE

LES COOPÉRATIVES D'ACTIVITÉ & D'EMPLOI




Un statut pour **tester et créer son activité** en étant accompagné-e et dans un cadre sécurisant



LA CAE, UN MODÈLE & UN STATUT À DÉCOUVRIR



UNE COOPÉRATIVE D'ACTIVITÉ & D'EMPLOI (CAE) :

- Est une société coopérative et participative ;
 - Fonctionne avec une gouvernance démocratique ;
 - A une répartition responsable de son résultat (réserves impartageables).
- 

AVANTAGES DE L'ENTREPRENEURIAT COOPÉRATIF :

Quel que soit le stade de développement de leur activité, les entrepreneur-es bénéficient :

- 🧩 D'un **STATUT** qui allie entrepreneuriat et salariat ;
- 🧩 D'un **CADRE SÉCURISANT** pour leurs projets entrepreneuriaux ;
- 🧩 D'un **HÉBERGEMENT** juridique, comptable, fiscal, social et financier ;
- 🧩 D'une **MUTUALISATION DE SERVICES** ;
- 🧩 D'un **ACCOMPAGNEMENT** individuel et collectif à l'entrepreneuriat ;
- 🧩 D'une **DYNAMIQUE COLLECTIVE** ;
- 🧩 D'un **RÉSEAU** professionnel de pairs et partenaires ;
- 🧩 D'une **GOVERNANCE PARTAGÉE**, en devenant **CO-PROPRIÉTAIRES DE LEUR ENTREPRISE**.

En contrepartie, ils et elles **contribuent** au fonctionnement de la coopérative par un **pourcentage** prélevé sur leur activité.



UNE OFFRE COMPLÈTE POUR DE MULTIPLES ACTIVITÉS

ACEASCOF

{CAE Généraliste}

Informaticien, formatrice, consultant, productrice de savons, professeur de yoga, éducatrice sportive, paysagiste, ...



L'ALTERBATIVE

{CAE Bâtiment & écoconstruction}

Maçon, menuisière, couvreur, plombière, chauffagiste, électricienne, charpentier, agenceuse, murailleur, ...



CONSORTIUM COOPÉRATIVE

{CAE Culture}

Photographe, illustratrice, plasticien, *maker*, artisane d'art, régisseur, chargée de développement culturel, chorégraphe, ...

CONSORTIUM
COOPÉRATIVE



SCOPADOM

{CAE Services à la personne}

Entretien de la maison, petit travaux de jardinage et bricolage, garde d'enfant, soutien scolaire, assistance informatique et administrative, ...



UN PARCOURS EN 3 ÉTAPES



TEST / LANCEMENT

{Accompagnement}

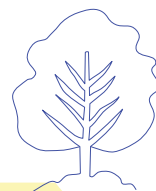
L'entrepreneu-e signe un Contrat d'Appui au Projet d'Entreprise et conserve son statut existant.



DÉVELOPPEMENT

{Salarier}

L'entrepreneu-e signe un Contrat d'Entrepreneu-e Salariée Associée en CDI.



PÉRENNISATION

{Sociétariat}

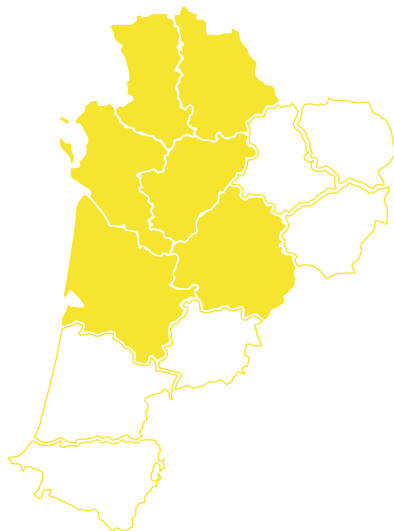
L'entrepreneu-e devient associé-e de la coopérative.



UN ANCRAGE TERRITORIAL

ACEASCOPI, L'ALTERBATIVE, SCOPADOM et **CONSORTIUM COOPÉRATIVE** forment un collectif de 4 CAE qui travaille en réseau, pour sensibiliser à l'entrepreneuriat coopératif et proposer une **offre multi-sectorielle**.

Les CAE permettent à des publics variés d'aller plus facilement vers la **création d'activité**, et apportent une **réponse novatrice en matière d'emploi** et d'insertion professionnelle sur le territoire.



NOS COORDONNÉES

ACEASCOPI & SCOPADOM : 05 49 23 50 81

<https://aceascop.fr/>

<http://www.scopadom.fr/>

Technoforum - Parc du Sanital - 16 rue Albert Einstein - **86100 Châtellerault**

ESSAIM - Maison de l'ESS - 6 bis rue Albin Haller - **86000 Poitiers**

7 rue Sainte-Claire Deville - Maison de l'ESS - **79000 Niort**

CONSORTIUM COOPÉRATIVE : 06 64 51 05 39

<https://consortium-culture.coop/>

Avenue de la plage - **86240 Ligugé**

25 avenue de Verdun - **33500 Libourne**

L'ALTERBATIVE : 05 49 46 93 00

<https://alterbative.fr/>

12 rue Eugène Chevreul - **86000 Poitiers**

Avec le soutien financier de :



La Nouvelle-Aquitaine et l'Europe agissent ensemble pour votre avenir

GRAND POITIERS
Communauté d'agglomération

GRAND CHÂTELLERAULT
COMMUNAUTÉ D'AGGLOMÉRATION



COOPÉRER POUR ENTREPRENDRE

Partenaires :

